



**PRUEBAS SELECTIVAS PARA INGRESO COMO PERSONAL
LABORAL FIJO**

GRUPO PROFESIONAL: M2

ESPECIALIDAD: INVESTIGACIÓN

PROGRAMA: CARTOGRAFÍA Y MODELIZACIÓN GEOLÓGICA

EJERCICIO PRÁCTICO

INSTRUCCIONES:

1. **No abra este cuestionario hasta que se lo indiquen.**
2. Este examen consta de dos casos prácticos, deberá **elegir uno de ellos.**
3. El tiempo de realización de este ejercicio es de **dos horas.**



GRUPO PROFESIONAL: M2

ESPECIALIDAD: INVESTIGACIÓN

PROGRAMA: CARTOGRAFÍA Y MODELIZACIÓN GEOLÓGICA

EJERCIO PRÁCTICO 1

Sobre el mapa adjunto (MAGNA), que corresponde a un sector de la Cordillera Ibérica, realice los siguientes ejercicios:

- 1) Haga una relación de los diferentes tipos de contactos geológicos observables en el mapa (incluyendo los contactos de índole estructural), junto a su simbología. (1,5 puntos).
- 2) Identifique, completando con la simbología correspondiente, la naturaleza de las líneas que representan las trazas de las estructuras de plegamiento (dibujadas con líneas de color rojo). (1,5 puntos).
- 3) Se han representado en la parte inferior todas las unidades presentes en el mapa, identificadas con un código alfabético aleatorio, en unos cajetines. Asigne un código numérico correlativo, a partir del nº 1, a todas estas unidades en función de su edad de formación, de más antigua (nº más bajo) a más moderna (nº más alto). Con esta información, elabore una leyenda de las unidades cartográficas y representelas en orden cronológico, de más antigua (abajo) a más moderna (arriba), en el cajetín situado a la izquierda. Señale, con la simbología correspondiente a la normativa MAGNA, los diferentes tipos de contactos que pueden presentar. (5 puntos).
- 4) Describa la cronología de eventos tectónicos y de organización sedimentaria (sucesión estratigráfica, discordancias) que ocurrieron en este sector a tenor de la información proporcionada por el mapa geológico. (2 puntos).



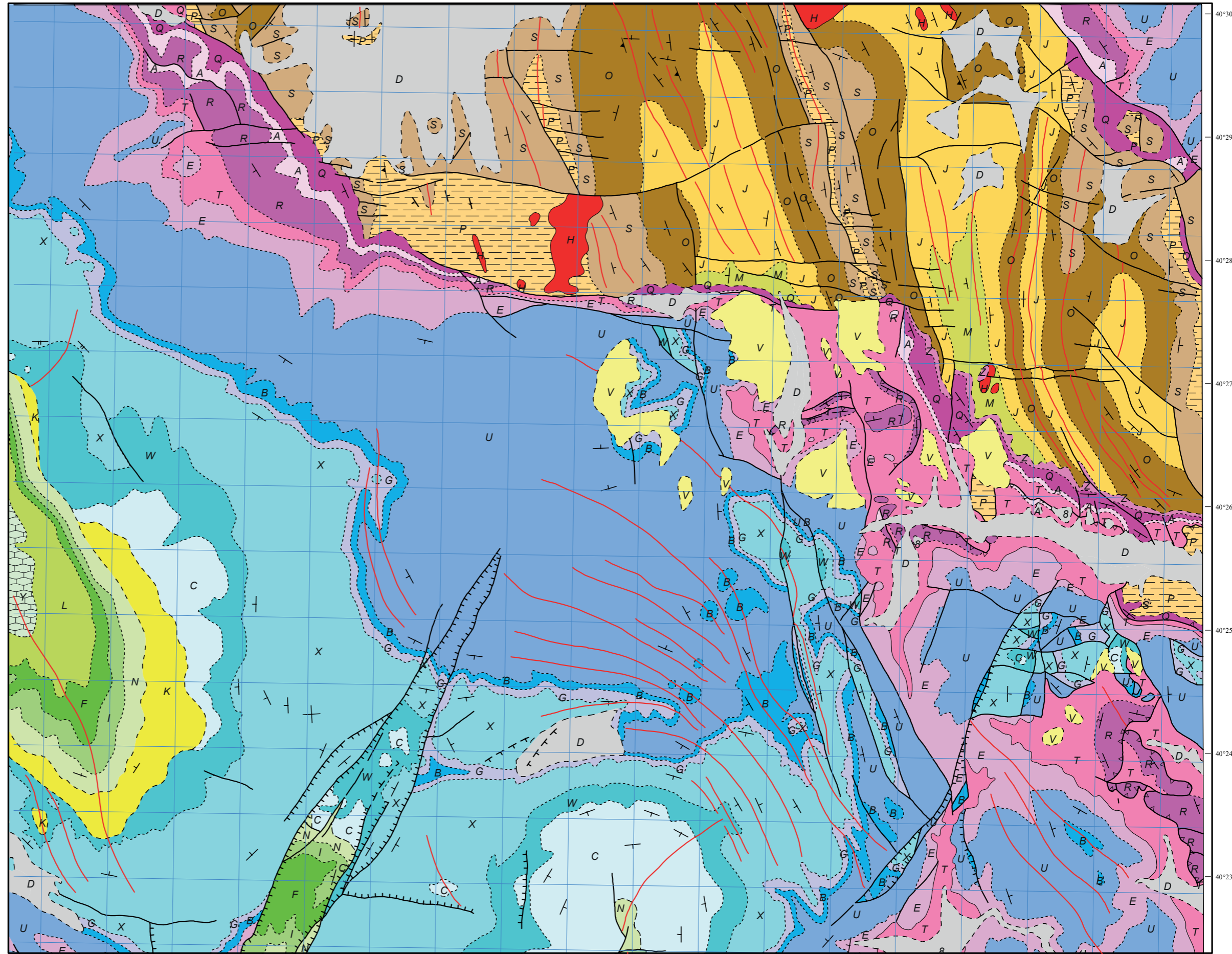
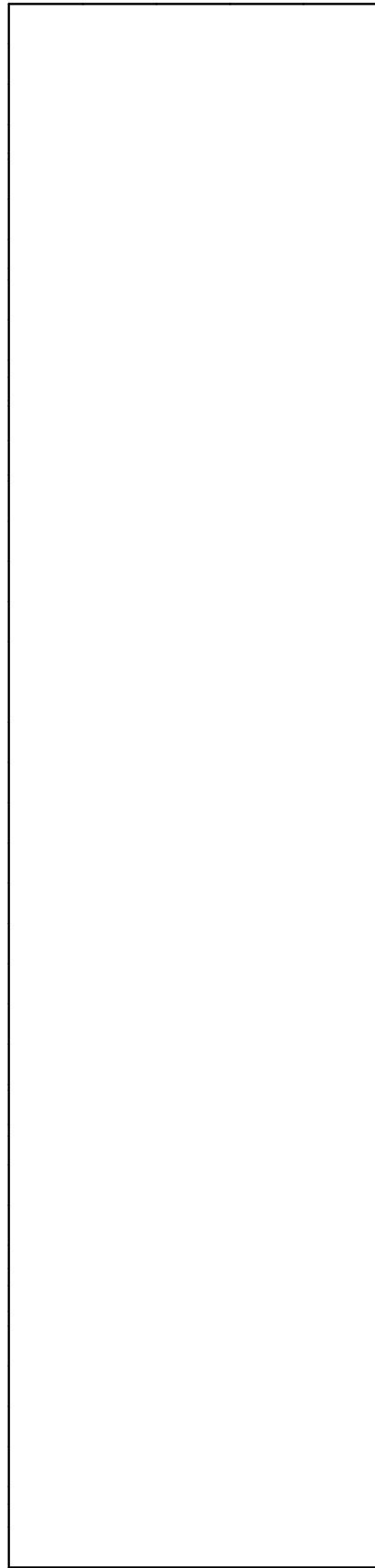
EJERCICIO PRÁCTICO 2

Sobre el mapa adjunto (MAGNA), que corresponde a un sector del Pirineo oriental, realice los siguientes ejercicios:

- 1) Haga una relación de los diferentes tipos de contactos geológicos observables en el mapa (incluyendo los contactos de índole estructural), junto a su simbología. (1,5 puntos).
- 2) Identifique, completando con la simbología correspondiente, la naturaleza de las líneas que representan las trazas de las estructuras de plegamiento (dibujadas con líneas de color rojo). (1,5 puntos).
- 3) Se han representado, a la izquierda del mapa, todas las unidades presentes en el mapa, identificadas con un código alfabético aleatorio, en unos cajetines. Asigne un código numérico correlativo, a partir del nº 1, a todas estas unidades en función de su edad de formación, de más antigua (nº más bajo) a más moderna (nº más alto). Con esta información, elabore una leyenda de las unidades cartográficas y representelas en orden cronológico, de más antigua (abajo) a más moderna (arriba), en el cajetín situado a la izquierda. Señale, con la simbología correspondiente a la normativa MAGNA, los diferentes tipos de contactos que pueden presentar. (5 puntos).
- 4) Describa la cronología de eventos tectónicos y de organización sedimentaria (sucesión estratigráfica, discordancias) que ocurrieron en este sector a tenor de la información proporcionada por el mapa geológico. (2 puntos).

LEYENDA

CARTOGRAFÍA Y MODELIZACIÓN GEOLÓGICA EJERCICIO PRÁCTICO OPCIÓN 1



Q	H	E	S	P	O	K	V	D	R	U	L	W
C	Z	F	N	M	T	G	A	Y	X	J	B	I

CARTOGRAFÍA Y MODELIZACIÓN GEOLÓGICA EJERCICIO PRÁCTICO OPCIÓN 2

LEYENDA

P	O
M	G
L	S
OW	JK
T	Y
I	A
F	N
V	W
U	R
J	B
E	K
C	Z
LL	X
Q	H
BB	

